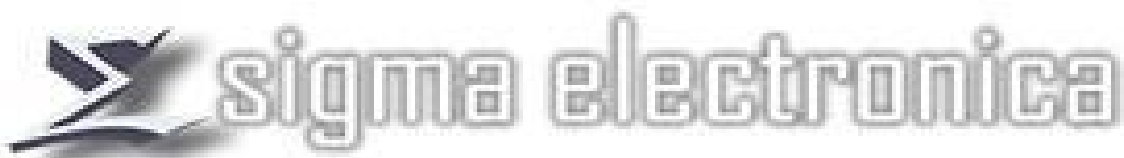


# Cámara IP inalámbrica con visión nocturna y detección de movimiento

---



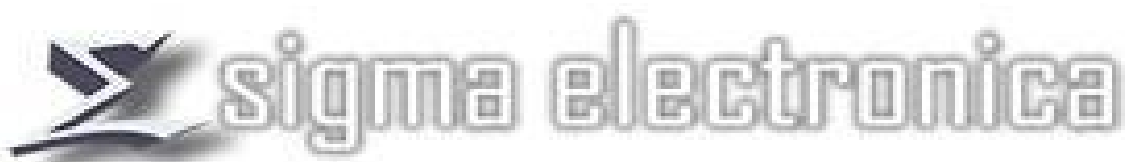
Esta novedosa cámara IP inalámbrica cuenta con unas de las mayores gamas de características para cámaras IP infrarrojas siendo la más económica de su tipo. Su imagen es totalmente a color (inclusive en oscuridad) en tiempo real con autoajuste para cambios



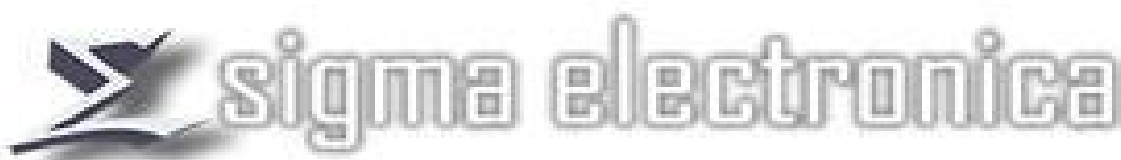
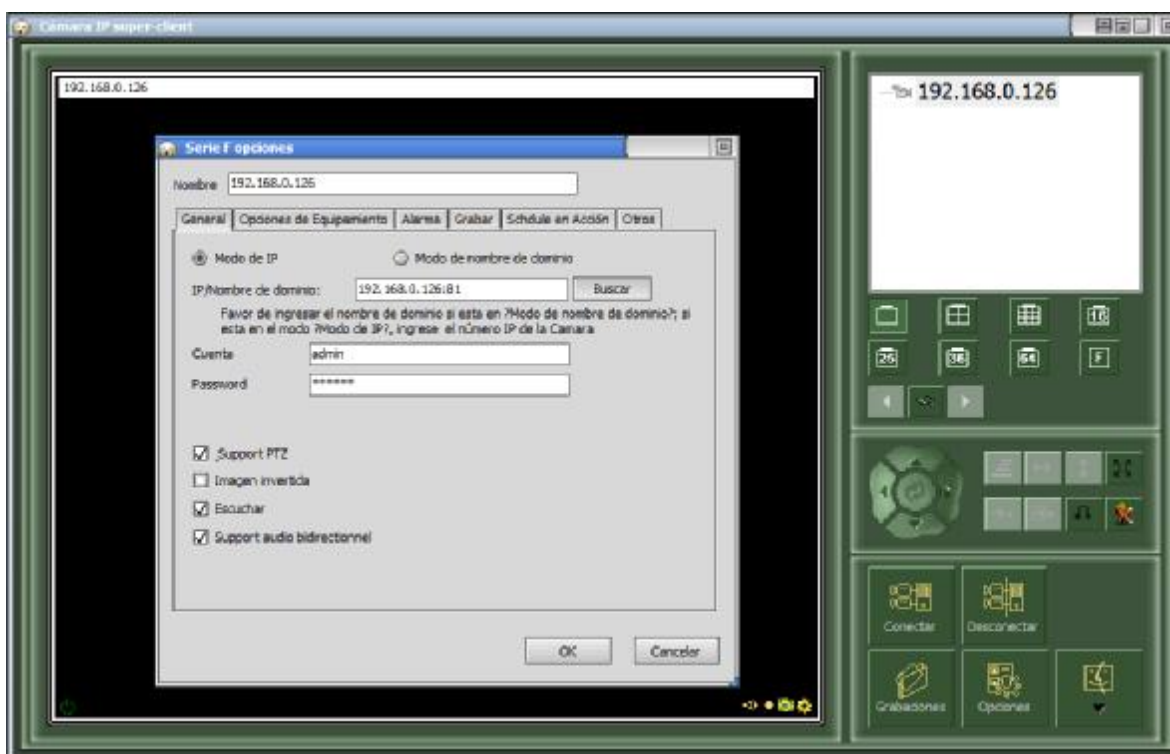
de luminosidad además incluye micrófono y parlante permitiendo una vigilancia integral; puede ser monitoreada y configurada remotamente desde cualquier terminal con acceso a la cámara además de contar con tres niveles de seguridad según la autorización de acceso que se desee conceder a los usuarios. Además si la cámara cuenta con acceso a Internet puede ser configurada para enviar alertas (detección de movimiento) y/o imágenes a su teléfono móvil (teléfono con soporte para JAVA 2.0) y/o correo electrónico; otra de las características de desempeño son sus rutinas de movimiento robotizadas que permiten el monitoreo de grandes áreas, la rotación robotizada permite hacer un barrido de hasta 270° en el plano horizontal y 80° en el plano vertical



En la parte posterior cuenta con un bloque de conexión que permite conectar hasta 4 alarmas de entrada y salida.

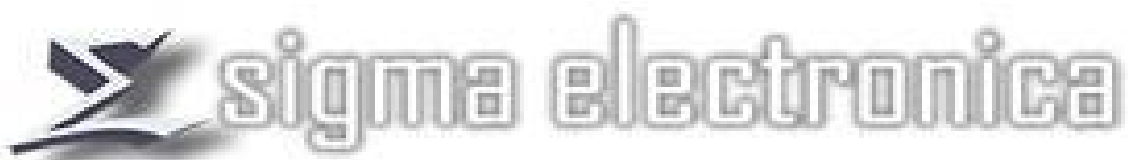


La configuración puede llevarse a cabo mediante por medio de un navegador web (Internet explorer, Netscape, Opera, etc) o a través de la utilidad de software seeLINK el cual viene incluido en el CD proporcionado con la cámara, la configuración es amigable (modos wizard, avanzado) y totalmente en español:





El software permite monitorear varias 64 cámaras (recuadros) simultáneamente en modo manual o automático, con las opciones de grabación, detección de movimiento (watch dog), entre otras aplicaciones.



## Especificaciones técnicas:

Formato de compresión de imagen	Standard M-JPEG
Sensor	CMOS, 300,000 pixel
Resolución de imagen	VGA (640x480) /QVGA (320x240)
Interface de red	RJ-45/10-100 Base T , 802.11b/g
Protocolos de red	TCP/IP,FTP,SMTP,HTTP,UDP,DHCP,NTP,DDNS,UPNP,DNS,PPPOE
Rata de transmisión	30 cuadros/segundo (QVGA) , 15 cuadros/segundo (VGA)
Alert control	Salida: 1 router (5VDC, 0.1A) ; Entrada: 1 router (closure Trigger)
Detección de movimiento	Incluido
Actualización de software	Actualización automatic
Modo monitor	Navegador web (Explorer, netscape, etc) ó programa especial
Modo de reproducción	Microsoft Media Player
Seguridad	# entornos de contraseña de seguridad
Mínimo de iluminación	2.0Lux@550nm
Auto balance de imagen	Incluido
Ambiente de trabajo	-10C° - 50C°, 20% - 80%PH

